

ECKDATEN

Wohnfläche: 78,55m²
Loggia: 5,40m²

Die in den Plänen eingezeichneten Einrichtungsgegenstände dienen der Illustration und sind nicht Teil des Kaufgegenstandes (ausgenommen Sanitär- ausstattungsgegenstände). Flächenangaben basieren auf dem derzeitigen Planungsstand und unterliegen allfällig noch geringfügigen Änderungen. Im Übrigen gilt die Bau- und Ausstattungsbeschreibung. Änderungen während der Bauausführung infolge Behördenauflagen, haustechnischer und konstruktiver Erfordernisse bleiben vorbehalten. Für Möbeleinbauten sind Naturmaße zu nehmen.



TIMBER*LA A
NATÜRLICH LEBEN UND WOHNEN



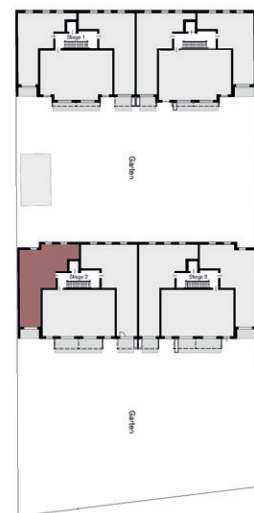
1100 WIEN
KLEDERINGER
STRASSE 63-65

**ON 65 - STIEGE 2
OBERGESCHOSS**

TOP 05

Kategorie C

Klederinger Straße 63-65



DWK
Die Wohnkompanie GmbH
Hohenstaufengasse 6, 4.0G
1010 Wien
T: +43 1 890 51 04 - 0
verkauf@wohnmkompanie.at
wohnmkompanie.at

timberlaa.at