

TIMBER*LA A
NATÜRLICH LEBEN UND WOHNEN



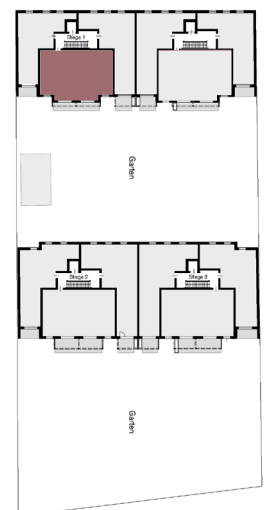
1100 WIEN
KLEDERINGER
STRASSE 63-65

**ON 65 - STIEGE 1
OBERGESCHOSS**

TOP 05

Kategorie D

Klederinger Straße 63-65



DWK
Die Wohnkompanie GmbH
Hohenstaufengasse 6, 4.0G
1010 Wien
T: +43 1 890 51 04 - 0
verkauf@wohnmkompanie.at
wohnmkompanie.at

timberlaa.at



ECKDATEN

Wohnfläche: 96,95m²

Balkon: 12,01m²

Die in den Plänen eingezeichneten Einrichtungsgegenstände dienen der Illustration und sind nicht Teil des Kaufgegenstandes (ausgenommen Sanitär-
ausstattungsgegenstände). Flächenangaben basieren auf dem derzeitigen Planungsstand und unterliegen allfällig noch geringfügigen Änderungen.
Im Übrigen gilt die Bau- und Ausstattungsbeschreibung. Änderungen während der Bauausführung infolge Behördenauflagen, haustechnischer und
konstruktiver Erfordernisse bleiben vorbehalten. Für Möbelleinbauten sind Naturmaße zu nehmen.